

NT 22/1 AP L

Handliches und gleichzeitig ungemein kraftvolles Nass-/Trockensauger-Einstiegsgerät. Durch sein geringes Gewicht ist der NT 22/1 Ap bestens für mobile Einsätze geeignet.



Bestell-Nr.

1.378-600.0

- Effiziente halbautomatische Filterabreinigung
- Saugstutzen im Gerätekopf
- Feuchtigkeitsunempfindlicher PES-Patronenfilter

Technische Daten

EAN-Code		4054278287928
Stromart	Ph / V / Hz	1 / 220 - 240 / 50 - 60
Luftmenge	l/s	72
Vakuum	mbar / kPa	249 / 24,9
Behälterinhalt	l	22
Behältermaterial		Kunststoff
Aufnahmeleistung	W	max. 1300
Standardnennweite		DN 35
Kabellänge	m	6
Schalldruckpegel	dB(A)	71
Gewicht ohne Zubehör	kg	5,7
Gewicht inkl. Verpackung	kg	8,2
Abmessungen (L × B × H)	mm	380 × 370 × 480

Ausstattung

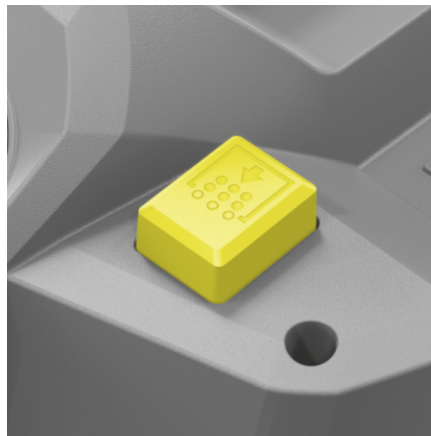
Saugschlauch	m	1,9 / mit Krümmer
Saugrohr	Stück × m m	2 × 505 / Kunststoff
Filtertüte	Stück	1 / Vlies
Nass-/Trockenbodendüse	mm	300
Fugendüse		■
Patronenfilter		PES
Filterabreinigung		Halbautomatische Filterabreinigung Ap
Schutzklasse		II
Stopplenkrolle		■

■ im Lieferumfang enthalten.



Geringes Gewicht und kompakte Maße

- Das Gerät lässt sich einfach und komfortabel transportieren und verstauen.



Halbautomatische Filterabreinigung

- Die halbautomatische Filterabreinigung erhält die hohe Saugleistung wirkungsvoll und dauerhaft.



Feuchtigkeitsunempfindlicher PES-Patronenfilter

- Einfacher Wechsel zwischen Nass- und Trockensaugen ohne vorherige Trocknung des PES-Patronenfilters möglich.
- Auswaschbarer PES-Filter.

ZUBEHÖR VON NT 22/1 AP L 1.378-600.0



		Bestell-Nr.	Beschreibung	
PATRONENFILTER STANDARD, BIS BIA C, STAUBKLASSE M				
Patronenfilter PES				
Patronenfilter PES, Geeignet für NT 22/1 Ap, 27/1, 48/1	1	2.889-219.0	Feuchtigkeitsbeständiger PES-Patronenfilter zum Nass- und Trockensaugen. Staubklasse-L-zertifiziert.	■
KRÜMMER				
Krümmen, Kunststoff				
Krümmen, NT, DN 35, Kunststoff, Schlauchseite Clip 2.0, Zubehörseite Konus	2	2.889-199.0	Krümmen aus Kunststoff in DN 35 für Nass-/Trockensauger. Auf Schlauchseite mit einem Clip-2.0-Anschluss, auf Zubehörseite mit einem Konusanschluss ausgerüstet.	■
Krümmen mit Falschluftschieber, T, DN 35, Kunststoff, antistatisch, Schlauchseite Clip 2.0, Zubehörseite Konus	3	2.889-148.0	Antistatischer, ergonomischer Krümmen aus Kunststoff mit Falschluftschieber in DN 35 für Trockensauger. Schlauchseitig mit Clip-2.0-Anschluss, zubehörseitig mit Konusanschluss ausgestattet.	□
Krümmen, NT, DN 35, Kunststoff, elektrisch leitend, Schlauchseite Clip 2.0, Zubehörseite Konus	4	2.889-168.0	Elektrisch leitender, ergonomischer Krümmen aus Kunststoff in DN 35 für Nass-/Trockensauger. Schlauchseitig mit Clip-2.0-Anschluss, zubehörseitig mit Konusanschluss ausgestattet.	□
Krümmen, NT, DN 35, Kunststoff, Schlauchseite Clip 2.0, Zubehörseite Konus	5	2.889-170.0	Ergonomischer Krümmen aus Kunststoff in DN 35 für Nass-/Trockensauger. Auf Schlauchseite mit einem Clip-2.0-Anschluss, auf Zubehörseite mit einem Konusanschluss ausgerüstet.	□
SAUGDÜSEN				
Bodendüsen				
Nass-/Trockenbodendüse mit Parkhaken, DN 35, Breite 300 mm	6	2.899-811.0	Nass-/Trockenbodendüse aus Kunststoff mit seitlichen Rollen und Parkhaken in DN 35. Werkzeugloser Wechsel von Bürstenstreifen und Gummilippen per Clip. Arbeitsbreite 300 mm.	■
Nass-/Trockenbodendüse, Adv, Kunststoff, DN 35	7	2.889-152.0	360 mm breite Nass-/Trockenbodendüse mit einfach wechselbaren Einsätzen. Inklusive Bürstenstreifen und Gummilippen.	□
Fugendüsen				
Fugendüse, DN 35, Kunststoff, 225 mm	8	2.889-159.0	Fugendüse mit Nennweite DN 35 für Trockensauger sowie Nass-/Trockensauger von Kärcher. Länge 225 mm.	■
Autosaugdüsen				
Autodüse ergonomisch, DN 35, 100 mm	9	2.889-356.0	Ergonomische und handliche Autosaugdüse DN 35 aus Kunststoff mit einer Arbeitsbreite von 100 mm zur Fahrzeuginnenreinigung. Geeignet für alle Nass-/Trockensauger mit Krümmern in DN 35.	□
Autodüse, DN 35, 90 mm	10	6.906-108.0	Für alle Nass-/Trockensauger von Kärcher mit Krümmern in DN 35 entwickelte, flach abgewinkelte und handliche Autosaugdüse aus Kunststoff. Arbeitsbreite: ca. 90 mm.	□
Gummisaugdüsen, abgeschrägt 45°				
Gummisaugdüse, abgeschrägt 45°	11	6.902-104.0	Die um 45° abgeschrägte Gummisaugdüse (DN 35) ist ölbeständig und eignet sich zum Absaugen an Maschinen. Nur für NT-Sauger.	□
NT Gummisaugdüse, abgeschrägt 45°, DN 40	12	6.902-105.0	Die um 45° abgeschrägte Gummisaugdüse (DN 40) ist ölbeständig und eignet sich zum Absaugen an Maschinen. Nur für NT-Sauger.	□
SAUGROHRE				
Saugrohre, Kunststoff				
Saugrohr, 2 x, HV und NT, DN 35, Länge 505 mm, Kunststoff, Geeignet für: HV 1/1 Bp, NT 22/1, NT 27/1, NT 48/1, ProNT 600 L	13	2.889-218.0	Das Saugrohrset besteht aus 2 Saugrohren aus hochwertigem Kunststoff (DN 35 und Länge je 505 mm). Für den Akku-Handstaubsauger HV 1/1 Bp sowie Nass-/Trockensauger von Kärcher.	■
Saugrohre, Metall				
Saugrohr, DN 35, Länge 505 mm, Stahl verchromt, Geeignet für: T 7/1, T 10/1 T 12/1, NT 22/1, NT 30/1, NT 40/1, NT 50/1, NT 65/2	14	6.902-074.0	Saugrohr aus verchromtem Stahl für Trocken- und Nass-/Trockensauger von Kärcher, DN 35 und Länge 505 mm.	□

■ Im Lieferumfang enthalten. □ Mögliches Zubehör.

ZUBEHÖR VON NT 22/1 AP L 1.378-600.0



		Bestell-Nr.	Beschreibung	
FILTERTÜTEN				
Vliesfiltertüten				
Vliesfiltertüten, 5 × , NT 22/1	15	2.889-217.0	Reißfeste, 3-lagige Vliesfiltertüten der Staubklasse L, geeignet für Kärcher Nass-/Trockensauger. Inhalt: 5 Stück.	<input type="checkbox"/>
SAUGSCHLÄUCHE				
Saugschläuche mit Clipsystem 2.0 (kompatibel mit Saugern ab Gerätebaujahr 2017)				
Saugschlauch, NT, DN 35, Länge 2,5 m, Clip 2.0, Bajonett 2.0	16	2.889-134.0	Der Saugschlauch in Nennweite DN 35 und mit 2,5 m Länge eignet sich für den Einsatz mit Nass-/Trockensaugern von Kärcher.	<input type="checkbox"/>
Saugschlauch, NT, DN 35, Länge 2,5 m, elektrisch leitend, Clip 2.0, Bajonett 2.0	17	2.889-136.0	Der elektrisch leitende Saugschlauch in Nennweite DN 35 und mit 2,5 m Länge eignet sich für den Einsatz mit Nass-/Trockensaugern.	<input type="checkbox"/>
Verlängerungsschlauch, T und NT, DN 35, Länge 2,5 m, Clip 2.0, Verbindungsmuffe	18	2.889-145.0	Der Verlängerungsschlauch in Nennweite DN 35 und mit 2,5 m Länge eignet sich für den Einsatz mit Nass-/Trockensaugern und Trockensaugern von Kärcher.	<input type="checkbox"/>
VERBINDUNGSMUFFEN				
Anschlussmuffe C-DN (Clip auf Konus)				
Adapter Clip DN 35 auf Konus DN 35	19	5.407-005.0	Adapter-Clipsystem DN 35 zum Anschluss von Saugrohren und Kleindüsen mit Konus DN 35. Optimal zur Fahrzeuginnenreinigung, auch ohne den Anschluss weiterer Düsen.	<input type="checkbox"/>
Anschlussmuffe Elektrowerkzeuge, Clip-Anschluss				
Werkzeugmuffe für Elektrowerkzeuge, DN 35, Clip 2.0	20	2.889-151.0	Werkzeugmuffe mit Gummiaufsatz und Falschluf-Drehring geeignet zur Saugkraftregulierung bei Arbeiten mit Elektrowerkzeugen. Kompatibel mit Saugschläuchen mit Clip-2.0-Anschluss in DN 35.	<input type="checkbox"/>
Anschlussmuffe Elektrowerkzeug, schraubbar				
Aufsatz Gummi Muffe	21	5.303-877.0	Werkzeugmuffe aus Gummi zum Aufschrauben auf den Saugschlauch.	<input type="checkbox"/>
SONSTIGES ZUBEHÖR NT				
Bohrstaubdüse DN 35	22	2.679-000.0	Bohrstaubdüse zum staubfreien Absaugen von Bohrlöchern. Geeignet für Trocken- und Nass-/Trockensauger von Kärcher.	<input type="checkbox"/>
Adapter Clip neu auf Clip alt DN 35	23	2.889-312.0	Adapter zur Verbindung von Schläuchen des neuen Zubehörsystems von Trocken- und Nass-/Trockensaugern mit Krümmern oder Verlängerungsschläuchen des alten Systems. Für Nennweite DN 35.	<input type="checkbox"/>
Adapter für NT-Schläuche mit Bajonettverbindung 1.0	24	5.031-436.0	Elektrisch leitender Adapter zur Verbindung der NT-Schläuche mit Bajonett-1.0-Anschluss der Nennweiten DN 35, 40, 50 mit dem neuen Zubehörsystem für Nass-/Trockensauger von Kärcher.	<input type="checkbox"/>

■ Im Lieferumfang enthalten. □ Mögliches Zubehör.