



# Katrin Schaumseife Green 1000 ml

**Artikelnummer:** 86450

**Produktgruppe:** Schaumseife

**Anzahl Dosierungen:** 2500

**Farbe:** Farblos

**Geruch/Duft:** Birkenholz

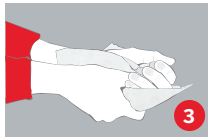
**Anwendung:**



Tragen Sie eine angemessene Menge Seife auf die feuchten Hände auf.

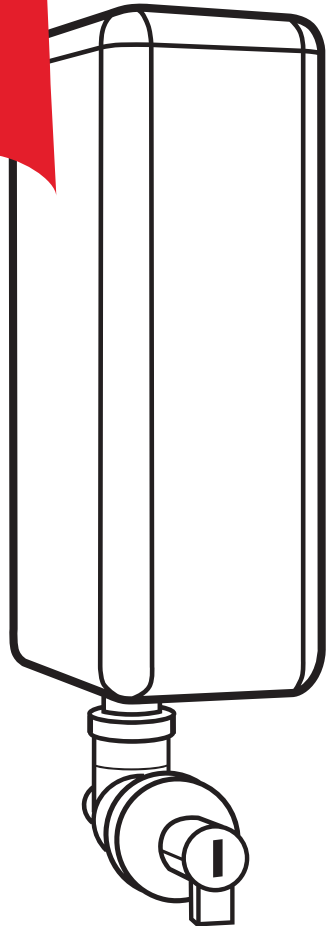


Seifen Sie die Hände sorgfältig ein und spülen sie anschließend unter sauberem fließendem Wasser ab.



Trocknen sie Ihre Hände mit einem Papierhandtuch ab.

Effektive, milde und umweltfreundliche Schaumseife, die sehr zart zur Haut ist und ein angenehmes Gefühl sauberer und befeuchteter Hände hinterlässt.



**Einsatzbereiche:**

Waschräume, Büros, Küchen, Arbeitsplätze, Schulen

**Geeignete Spender**



**77373**

Katrin Seifenspender 1000 ml, Weiß



**77397**

Katrin Seifenspender 1000 ml, Schwarz



**982517**

Katrin Seifenspender 1000 ml, Weißes Metall



**993063**

Katrin Seifenspender 1000 ml, Edelstahl

**Produkteigenschaften**

**Vorteile**

- Umweltfreundlich — Alle Inhaltsstoffe wurden sorgfältig aufgrund ihrer Qualität und minimaler Umweltbelastung speziell für diese Anwendung ausgewählt. Die Rezeptur ist leicht biologisch abbaubar gemäß OECD 301F.
- Der Duftaspekt — Eine erfrischende cremige Seife mit einem milden Duft von Birkenholz. Die Haut wird sauber und erhält einen frischen Duft, der lange anhält. Die Seife ist mild, angenehm und sanft zur Haut und zur Umwelt.
- Milde Inhaltsstoffe — Enthält milde Inhaltsstoffe für sensible Haut und macht diese Seife damit besonders geeignet für den häufigen Gebrauch.
- Keine Reste — Dank unserer versiegelten Kartuschen können Sie die Seife restlos verbrauchen. Nur sehr wenige Seifenreste (weniger als 2% des ursprünglichen Volumens) können in den Falten der leeren Packung verbleiben.
- Hygienisch — Pumpe und Kartusche sind durch Schallverschweißung versiegelt, wodurch das Risiko einer Kreuzkontamination durch Bakterien verringert wird.
- Effizient — Reinigt die Hände von leichten bis mittleren Verschmutzungen mit nur 1 Portion.
- Pflegend — Enthält Glycerin, das die Haut befeuchtet und geschmeidig macht. Dermatologisch getestet.



# Katrin Schaumseife Green 1000 ml

## Produktspezifikationen

- Gesetzliche Vorschriften Die unter der Marke KATRIN vermarkteten kosmetischen Seifen werden gemäß „guter Herstellungspraxis“ (Good Manufacturing Practice - GMP) hergestellt. Das Produkt wurde gemäß Artikel 10 der Kosmetikverordnung (EG) Nr. 1223/2009 auf Sicherheit geprüft und gilt bei Verwendung unter normalen oder vernunftgemäß vorhersehbaren Bedingungen als sicher für die menschliche Gesundheit. Es ist keine bedeutsame Gefährdung der menschlichen Gesundheit oder der Umwelt zu erwarten. Diese Seife entspricht den EU-Vorschriften für Tierversuche. Das Produkt entspricht der REACH-Verordnung EG/1907/2006 und deren Änderungen. Gemäß Artikel 13 der Verordnung (EG) Nr. 1223/2009 des Europäischen Parlaments und des Rates über kosmetische Mittel wurden die Produkte im CPNP angemeldet. Dadurch wird sichergestellt, dass relevante Produktinformationen unverzüglich elektronisch allen von EU-Mitgliedstaaten eingerichteten Giftnotrufzentralen oder ähnlichen Stellen zur Verfügung stehen. CPNP-Registrierungsnr.: 2960410
- Inhaltsstoffe Aqua, Sodium Laureth Sulfate, Phenoxyethanol, Glycerin, Cocamidopropyl Betaine, Sodium Benzoate, PEG-4 Rapeseedamide, Citric Acid, Ammonium Lauryl Sulfate, Parfum
- pH-Wert Hautfreundlich, 4,5
- Haltbarkeit Ungeöffnet: Bis zum Verfallsdatum auf dem Etikett. Nach dem Öffnen bitte innerhalb von 12 Monaten verbrauchen.
- Lagerung Lagertemperatur zwischen 0 und 25 Grad Celsius halten. Direkte Sonneneinstrahlung vermeiden. Trocken lagern.
- Sicherheitsdatenblatt Ein Sicherheitsdatenblatt gemäß Artikel 31 der EG-Verordnung 1907/2006 (REACH) ist für Kosmetikprodukte, die durch die EG-Verordnung 1223/2009 geregelt sind, nicht erforderlich.

## Zertifikate

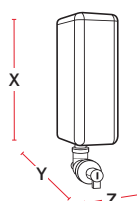


ISO 9001, ISO 14001

## Logistische Daten

### Verbraucherpackung

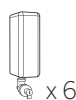
X = 245 mm  
Y = 91,5 mm  
Z = 68,5 mm



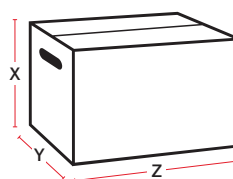
Gewicht: 1,08 kg  
EAN: 6414301086443

### Transportverpackung

X = 257 mm  
Y = 155 mm  
Z = 280 mm



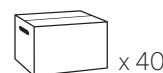
x 6



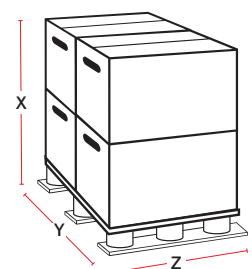
Gewicht: 6,77 kg  
EAN: 6414301086450

### Palette

X = 664 mm  
Y = 800 mm  
Z = 1200 mm



x 40



Gewicht: 295,64 kg  
EAN: 6414301086467