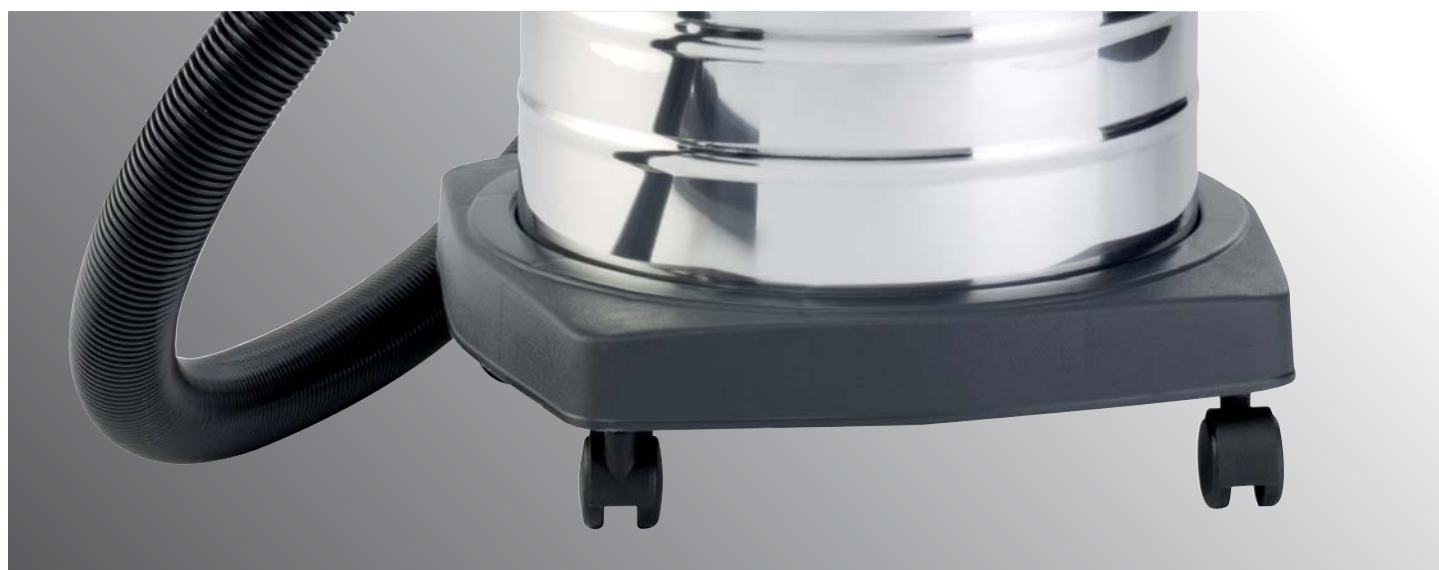


DATENBLATT.

STAUB- UND WASSERSAUGER.

SW 30IS



G. Staehle GmbH u. Co. KG  
Mercedesstraße 15  
D 70372 Stuttgart  
Telefon +49 (0) 7 11/95 44-950  
Telefax +49 (0) 7 11/95 44-941  
info@columbus-clean.com  
www.columbus-clean.com

**columbus**

# SAUBER UNTERWEGS: DIE SAUGSTARKE KOMPAKTKLASSE.

## SW 30IS

- Bestens ausgestattet für die Grundreinigung, Bauschlussreinigung oder den Einsatz in Werkstätten: Der Staub- und Wassersauger mit kompaktem Saugbehälter aus Chromstahl.
- Robuste und stabile Bauweise: jederzeit sicherer Stand und bequemer Transport.
- Umfangreiches Zubehör für Profis: rollengeführte Nass-Saugdüse sowie weiteres Zubehör für die Trocken- und Nassreinigung serienmäßig im Lieferumfang enthalten. Optional ist eine große Auswahl an Sonderzubehör erhältlich.
- Hygienische Trockenreinigung: Der besonders vorbehandelte Sanifilter-Stofffilter ist im Serienumfang enthalten und verhindert das Wachstum von aufgesaugten Bakterien, Viren, Pilzen (Hefe und Schimmel) und Mikroparasiten.



- Der handliche, kompakte und mobile einmotorige Allrounder mit 32 Liter Behältervolumen für professionelle Einsätze auf kleinen Flächen.

### SW 30IS

L x B x H	430x430x830 mm
Arbeitsbreite	400 mm
Saugschlauch	2,5 m
Behältervolumen	32 l
Schalldruckpegel	73,4 dB(A)
Gewicht	13 kg

### ELEKTRISCHE DATEN

Nennspannung	230 V
Nennleistung, gesamt	1200 W
Netzkabel	12 m

### SAUGMOTOR

Unterdruck, max.	240 mbar
Luftmenge, max.	58 l/s
Anzahl Motoren	1

